



" " 20__ г.

АКТ ОБСЛЕДОВАНИЯ
объекта социальной инфраструктуры
К ПАСПОРТУ ДОСТУПНОСТИ ОСИ
N К-01 от 09.02.2021

__ г.о. Самара _____
 (наименование территориального
 образования субъекта
 Российской Федерации)

" " _____ 20__ г.

1. Общие сведения об объекте

1.1. Наименование (вид) объекта государственное бюджетное профессиональное образовательное учреждение Самарской области «Самарский энергетический колледж»; ГБПОУ СО «СЭК».

1.2. Адрес объекта 443001, г. Самара, ул. Самарская, д. 205А

1.3. Сведения о размещении объекта:

- отдельно стоящее здание 5 этажей, 11312 кв. м

- часть здания _____ этажей (или на _____ этаже), _____ кв. м

- наличие прилегающего земельного участка (да, нет); _____ кв. м

1.4. Год постройки здания 1955 последнего капитального ремонта _____

1.5. Дата предстоящих плановых ремонтных работ: текущего _____, капитального нет

сведения об организации, расположенной на объекте

1.6. Название организации (учреждения) (полное юридическое наименование - согласно Уставу, краткое наименование государственное бюджетное профессиональное образовательное учреждение Самарской области «Самарский энергетический колледж»; ГБПОУ СО «СЭК».

1.7. Юридический адрес организации (учреждения) 443001, г. Самара, ул. Самарская, д. 205А.

**2. Характеристика деятельности
 организации на объекте**

2.1. Сфера деятельности (здравоохранение, образование, социальная защита, физическая культура и спорт, культура, связь и информация, транспорт, жилой фонд, потребительский рынок и сфера услуг, другое) образование

2.2. Виды оказываемых услуг обучение

2.3. Форма оказания услуг: (на объекте, с длительным пребыванием, в т.ч. проживанием, на дому, дистанционно) на объекте.

2.4. Категории обслуживаемого населения по возрасту: (дети, взрослые трудоспособного возраста, пожилые; все возрастные категории) дети, взрослые трудоспособного возраста

2.5. Категории обслуживаемых инвалидов: все категории.

2.6. Плановая мощность: посещаемость (количество обслуживаемых в день), вместимость, пропускная способность

посещаемость 750 человек в день, вместимость: 2000 человек, пропускная способность посетителей 750 человек в день, сотрудников 175 человек

3. Состояние доступности объекта

3.1. Путь следования к объекту пассажирским транспортом

(описать маршрут движения с использованием пассажирского транспорта)

3.1.1. рейсовые автобусы №№ **41, 23, 47, 2, 50.**

3.1.2. маршрутные такси №№ 297, 207, 46.

Наличие адаптированного пассажирского транспорта к объекту (да, нет) – да (выделены жирным шрифтом, согласно письма из департамента транспорта №294 от 25.01.2021г., **фото №14.1**).

3.2. Путь к объекту от ближайшей остановки пассажирского транспорта:

3.2.1. Расстояние до объекта от автобусной остановки №1 транспорта - 20 м.

Расстояние до объекта от автобусной остановки №2 транспорта - 150 м.

3.2.2. Время движения (пешком)

от остановки №1 - 0,5 мин. (Фото №1.1, 1.2).

от остановки №2 - 0,5 мин. (Фото №2.1, 2.2).

3.2.3. Наличие выделенного от проезжей части пешеходного пути (да, нет)

3.2.4. Перекрестки: нерегулируемые; регулируемые, со звуковой сигнализацией, таймером; нет

3.2.5. Информация на пути следования к объекту: акустическая, тактильная, визуальная; нет

3.2.6. Перепады высоты на пути: есть, нет (описать _____)

Их обустройство для инвалидов на коляске: да, нет (_____)

3.3. Организация доступности объекта для инвалидов - форма обслуживания

№ п/п	Категория инвалидов (вид нарушения)	Вариант организации доступности объекта (формы обслуживания) <*>
1	Все категории инвалидов и МГН	
	в том числе инвалиды:	
2	передвигающиеся на креслах-колясках	ВНД
3	с нарушениями опорно-двигательного аппарата	Б
4	с нарушениями зрения	ВНД
5	с нарушениями слуха	Б
6	с нарушениями умственного развития	Б

<*> Указывается один из вариантов: "А", "Б", "ДУ", "ВНД".

3.4. Состояние доступности основных структурно-функциональных зон

№ п/п	Основные структурно-функциональные зоны	Состояние доступности, в том числе для основных	Приложение	
			№ на плане	№ фото

		категорий инвалидов <*>		
1	Территория, прилегающая к зданию (участок)	ДЧ-И (О, С, Г, У)	Приложение 9	№3.2
2	Вход (входы) в здание	ДЧ-И (О, С, Г, У)	Приложение 11	№№ 3.1-3.3, 7.1-7.3
3	Путь (пути) движения внутри здания (в т.ч. пути эвакуации)	ДЧ-И (О, С, Г, У)	Приложение 12	№№ 4, 5.1, 5.2, 7.2, 7.3, 8.1-8.3, 9.1.3, 9.2.1-9.2.3, 9.3.1-9.3.3, 9.4.1-9.4.3, 9.5.1-9.5.3, 10.1-10.4
4	Зона целевого назначения здания (целевого посещения объекта)	ДЧ-И (О, С, Г, У)	Приложение 11	№№ 12.1, 12.2, 12.3, 12.3.1, 12.4, 12.4.1, 12.5, 12.6, 12.6.1, 12.7, 12.8, 12.9, 12.9.1, 12.10, 12.10.1, 12.11, 12.12, 12.12.1, 12.13, 12.13.1, 12.14, 12.14.1, 12.15, 12.15.1
5	Санитарно-гигиенические помещения	ДЧ-И (О, С, Г, У)	Приложение 11	№№ 11.1.1-11.1.3, 11.2.1-11.2.3, 11.3.1-11.3.3, 11.4.1-11.4.3, 11.5.1-11.5.2
6	Система информации и связи (на всех зонах)	ДЧ-И (О, С, Г, У)	Приложение 6	№№3.1.-3.2
7	Пути движения к объекту (от остановки транспорта)	ДП-В	Приложение 8, 11.	№№1.1.-1.2, 2.1-2.5

 <*> Указывается: ДП-В - доступно полностью всем; ДП-И (К, О, С, Г, У)
 - доступно полностью избирательно (указать категории инвалидов); ДЧ-В -

доступно частично всем; ДЧ-И (К, О, С, Г, У) - доступно частично избирательно (указать категории инвалидов); ДУ - доступно условно, ВНД - недоступно.

3.5. Итоговое заключение о состоянии доступности ОСИ:

ДЧ-И (О, С, Г, У); ВНД (К)

4. Управленческое решение (проект)

4.1. Рекомендации по адаптации основных структурных элементов объекта:

№ п/п	Основные структурно-функциональные зоны объекта	Рекомендации по адаптации объекта (вид работы) <*>
1	Территория, прилегающая к зданию (участок)	ремонт (текущий, капитальный)-
2	Вход (входы) в здание	Ремонт (текущий, капитальный), индивидуальное решение с техническими средствами реабилитации (ТСР)
3	Путь (пути) движения внутри здания (в т.ч. пути эвакуации)	ремонт (текущий, капитальный)
4	Зона целевого назначения здания (целевого посещения объекта)	ремонт (текущий, капитальный)
5	Санитарно-гигиенические помещения	Ремонт (текущий, капитальный), индивидуальное решение с техническими средствами реабилитации (ТСР)
6	Система информации на объекте (на всех зонах)	Индивидуальное решение с техническими средствами реабилитации ТСР
7	Пути движения к объекту (от остановки транспорта)	ремонт (текущий, капитальный)
8	Все зоны и участки	Ремонт (текущий, капитальный), индивидуальное решение с техническими средствами реабилитации (ТСР)

<*> Указывается один из вариантов (видов работ): не нуждается; ремонт (текущий, капитальный); индивидуальное решение с ТСР; технические решения невозможны - организация альтернативной формы обслуживания.

4.2. Период проведения работ 2022-2025 гг

в рамках исполнения Государственной программы Российской Федерации «Доступная среда» на 2021 - 2025 годы, Государственной программы Самарской области «Строительство, реконструкция и капитальный ремонт образовательных учреждений Самарской области» до 2025 года (указывается наименование документа: программы, плана)

4.3. Ожидаемый результат (по состоянию доступности) после выполнения работ

по адаптации изменение состояния доступности с ДЧ-И (О, С, Г, У) ; ВНД (К)
на ДП-В

Оценка результата исполнения программы, плана (по состоянию доступности)

4.4. Для принятия решения требуется, не требуется (нужное подчеркнуть):

4.4.1. Согласование на Комиссии

(наименование Комиссии по координации деятельности в сфере обеспечения доступной среды жизнедеятельности для инвалидов и других МГН)

4.4.2. Согласование работ с надзорными органами (в сфере проектирования и строительства, архитектуры, охраны памятников, другое - указать)

4.4.3. Техническая экспертиза; разработка проектно-сметной документации

4.4.4. Согласование с вышестоящей организацией (собственником объекта)

4.4.5. Согласование с общественными организациями инвалидов

4.4.6. Другое _____

Имеется заключение уполномоченной организации о состоянии доступности объекта (наименование документа и выдавшей его организации, дата), прилагается нет

4.7. Информация может быть размещена (обновлена) на Карте доступности субъекта Российской Федерации https://geoportal.samregion.ru/minsocdem/

(наименование сайта, портала)

5. Особые отметки

	Приложения	Лист/листов
	Результаты обследования:	
1	Прилегающей территории к зданию	1
2	Входы в здание. Административный корпус.	3
3	Путей движения внутри здания	2
4	Зоны целевого назначения здания (целевого посещения объекта)	3
5	Санитарно-гигиенических помещений	3
6	Системы информации на объекте	2
7	Пути движения к объекту	2
8	План движения от остановочных комплексов	1
9	План прилегающей территории	1
10	Планы помещений	10
11	Результаты фотофиксации	23
12	План эвакуации	3
13	План мероприятий (дорожная карта)	5

Руководитель
рабочей группы Директор ГБПОУ «СЭК Смагина О.А.
(Должность, Ф.И.О.)


(Подпись)

Члены рабочей группы:

Заместитель директора по учебно-методической работе Варламова О.Ю.
(Должность, Ф.И.О.)


(Подпись)

Заместитель директора по безопасности Ярошинский А.В.
(Должность, Ф.И.О.)

[Signature]
(Подпись)

Врио Заместителя директора АХР и КС Райденкова О.А.
(Должность, Ф.И.О.)

[Signature]
(Подпись)

Ведущий инженер Мартынов И.А.
(Должность, Ф.И.О.)

[Signature]
(Подпись)

В том числе:
представители общественных
организаций инвалидов



Председатель правления
Ассоциация Десница
Е. А. Печерских
(Должность, Ф.И.О.) (Подпись)

20__ г.
(Должность, Ф.И.О.) (Подпись)

представители организации,
расположенной на объекте

Директор Рабундза Р.Р.
(Должность, Ф.И.О.) [Signature]
(Подпись)

(Должность, Ф.И.О.) (Подпись)

Управленческое решение согласовано «__» _____ 20__ г.
(протокол N _____)
Комиссией (название) _____

Приложение 1
к Акту обследования ОСИ
к паспорту доступности ОСИ
№К-01 от 09.02.2021

I Результаты обследования:
1 Территории, прилегающей к зданию

Государственное бюджетное профессиональное образовательное учреждение
Самарской области «Самарский энергетический колледж» 443001 г. Самара, ул.
Самарская, дом 205А

№ п/п	Наименование функционально - планировочного элемента	Наличие элемента			Выявленные нарушения и замечания		Работы по адаптации объектов	
		есть/нет	№ на плане	№ фото	Содержание	Значимо для инвалида (категория)	Содержание	Виды работ
1.1	Вход на территорию	нет						
1.2	Пути движения на территории	нет						
1.3	Лестница (наружная)	нет						
1.4	Пандус (наружный)	нет						
1.5	Автостоянки и парковка	нет						
	ОБЩИЕ требования к зоне						Обустройство доступных путей движения	

II Заключение по зоне:

Наименование структурнофункциональной зоны	Состояние доступности* (к пункту 3.4 Акта обследования ОСИ)	Приложение		Рекомендации по адаптации (вид работы)** к пункту 4.1 Акта обследования ОСИ
		№ на плане	№ фото	
Территория, прилегающая к зданию	ДЧ-И (О, Г, У) ВНД-К, С			Ремонт (текущий ремонт, капитальный)

* указывается: ДП-В – доступно полностью всем; ДП-И (К, О, С, Г, У) – доступно полностью избирательно (указать категории инвалидов); ДЧ-В – доступно частично всем; ДЧ-И (К, О, С, Г, У) – доступно частично избирательно (указать категории инвалидов); ДУ – доступно условно, ВНД – недоступно

**указывается один из вариантов: не нуждается; ремонт (текущий, капитальный); индивидуальное решение с ТСР;

технические решения невозможны – организация альтернативной формы обслуживания

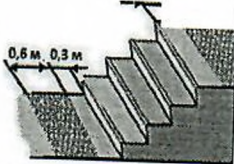
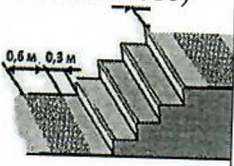
Комментарий к заключению:

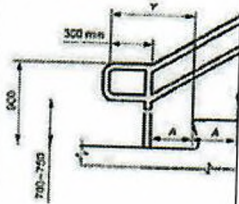
Ремонт (текущий ремонт, капитальный)

Приложение 2
к Акту обследования ОСИ
к паспорту доступности ОСИ
№ К-01 от 09.02.2021

I Результаты обследования:
1. Входы в здание.

Государственное бюджетное профессиональное образовательное учреждение
Самарской области «Самарский энергетический колледж» 443001 г. Самара, ул.
Самарская, дом 205А

№ п/п	Наименование функционально - планировочного элемента	Наличие элемента		Выявленные нарушения и замечания		Работы по адаптации объектов		
		есть/нет	№ на плане	№ фото	Содержание	Значимо для инвалида (категория)	Содержание	Виды работ
2.1	Лестница (наружная)	Есть 2,6м* 1,3м* 0,15м		№3.1 , 3.2	<p>-отсутствуют полосы на краевых ступенях контрастные с поверхностью ступени</p> <p>-отсутствуют поручни</p> <p>-не продублировано пандусом</p>	С Все	 <p>-рекомендовано нанесение полос на краевых ступенях, контрастных с поверхностью ступени, как правило, желтого цвета, общей шириной 0,08-0,1м (придерживаться п. 5.1.12 СП 59.13330.2016)</p>  <p>-рекомендовано установка поручней в</p>	<p>Нанесение контрастных полос</p> <p>Ремонт (капитальный); индивидуально решение с ТСП</p>

						<p>соответствии с п. 5.2.7 ГОСТ Р 51261-2017, п.6.2.11 СП 59.13330.2016</p>  <p>- рекомендовано оборудовать пандус, придерживаясь п. 5.1.14 СП 59.13330.2016. Либо обустроить съезды на тротуар</p>	
2.2	Пандус (наружный)	нет		Нет пандуса		Оборудовать пандус: Длина непрерывного марша пандуса не должна превышать 9,0 м, а уклон – не круче 1:20 (5%).	Индивидуальн ое решение с ТСР
2.3	Входная площадка	Есть Разме ры 1,3м* 2,6м	№3. 1, 3.2	Размер входной площадки ненормативны й	Все	-рекомендовано расширение. Размер входной площадки с пандусом – не менее 2,2х2,2м (п. 6.1.4 СП 59.13330.2016). Без пандуса -не менее 1,5 ширины открывающегося наружу полотна двери (п.6.5 СГ1 118.13330 .2012)	Расширить входную площадку. Ремонт (капитальны й); индивидуал ьное решение с ТСР
2.3. 1	Навес	нет	№3. 1, 3.2	Нет навеса	Все	Оборудовать навес. Входная площадка при входах, доступных МГН, должна иметь навес (п. 6.1.4 СП 59.13330.2016).	Ремонт (капитальны й); индивидуал ьное решение с ТСР
2.4	Двери						
2.4.	Дверь	Есть	№3.				

1	главного входа	(0,92 м)	1	- отсутствует тактильная маркировка пола перед дверными проемами. - отсутствие дублирования рельефными знаками информирующ ей таблички перед входом в здание.	С	- сделать тактильную маркировку участков пола перед дверными проемами выполняется со стороны открывания двери на себя (опасная зона), - установить информирующ ую тактильную табличку для людей с нарушением зрения с использованием рельефных знаков и символов, а также рельефно- точечного шрифта Брайля рядом с дверью со стороны ручки на высоте от 1,2 до 1,6м (п. 6.5.9 СП 59.13330.2016)	Ремонт (капитальны й); индивидуал ьное решение с ТСР
2.4. 2	Тамбур	Есть Разме р 1,8м* 2,6м Соотв етсву ет норм атива м	№3. 3		Все		

II Заключение по зоне:

Наименование структурнофункциональной зоны	Состояние доступности* (к пункту 3.4 Акта обследования ОСИ)	Приложение		Рекомендации по адаптации (вид работы)** к пункту 4.1 Акта обследования ОСИ
		№ на плане	№ фото	
Вход в здание	ДЧ-И (О,Г,У) ВНД-К,С		№3.1,3.2, 3.3	Ремонт (капитальный); индивидуальное решение с ТСР

* указывается: ДП-В - доступно полностью всем; ДП-И (К, О, С, Г, У) – доступно полностью избирательно (указать категории инвалидов); ДЧ-В - доступно частично всем; ДЧ-И (К, О, С, Г, У) – доступно частично избирательно (указать категории инвалидов); ДУ - доступно условно, ВНД - недоступно

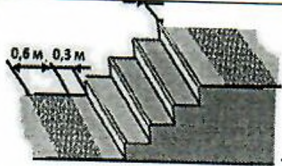
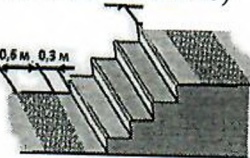
**указывается один из вариантов: не нуждается; ремонт (текущий, капитальный); индивидуальное решение с ТСР;

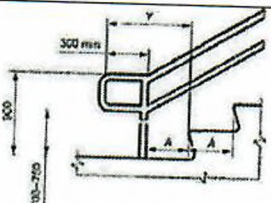
технические решения невозможны – организация альтернативной формы обслуживания

Комментарий к заключению: Ремонт (капитальный); индивидуальное решение с ТСР.

I Результаты обследования:
1. Путь движения внутри здания (в т.ч. путей эвакуации)

Государственное бюджетное профессиональное образовательное учреждение
Самарской области «Самарский энергетический колледж» 443001 г. Самара, ул.
Самарская, дом 205А

№ п/п	Наименование функционально - планировочного элемента	Наличие элемента		Выявленные нарушения и замечания		Работы по адаптации объектов		
		есть/ нет	№ на плане	№ фото	Содержание	Значимое для инвалида (категория)	Содержание	Виды работ
3.1	Коридор	Есть (ширина 2.6м)		№8.1, 8.3.	-	-	-	-
3.2	Лестницы							
3.2.1	Межэтажные лестницы Эвакуационные лестницы	Есть 2,4м*0,14м*0,35м 2 м*0,14м*0,35м		№10.1, 10.2, 10.3, 10.4	отсутствуют полосы на краевых ступенях контрастные с поверхностью ступени	С	 <p>рекомендовано нанесение полос на краевых ступенях, контрастных с поверхностью ступени, как правило, желтого цвета, общей шириной 0,08-0,1м (придерживаться п. 5.1.12 СП 59.13330.2016)</p>	Ремонт (капитальный); индивидуальное решение с ТСР
					отсутствуют поручни	Все	 <p>-рекомендовано установка поручней в соответствии с п. 5.2.7 ГОСТ Р 51261-2017, п.6.2.11 СП 59.13330.2016</p>	

							
3.3	Пандус (внутри здания)	нет		Нет пандуса		Оборудовать пандус внутри здания около вахты. Длина непрерывного марша пандуса не должна превышать 9,0 м, а уклон - не круче 1:20 (5%).	Ремонт (капитальный); индивидуальное решение с ТСП
3.4	Лифт пассажирский (или подъемник)	есть	№9.1, 9.2	В нерабочем состоянии	Все	- отремонтировать (если нельзя, то заменить) <u>С целью обеспечения работы лифта на всех этажах всего здания необходимо обустроить проходы между основным зданием и пристроем заочного отделения</u> (Фото № 9.1.3, 9.2.1-9.2.3, 9.3.1-9.3.3, 9.4.1-9.4.3, 9.5.1.-9.5.3)	Ремонт (капитальный); индивидуальное решение с ТСП
3.5	Двери	Есть: 1 этаж: пожарная дверь (145см(95см/50 см)) 3 этаж: пожарная дверь распашная металлическая (130см(90см/40 см))	№12.1 12.2	Отсутствие дублирования рельефными знаками информирующих табличек перед входами в аудитории	Все	- установить информирующие тактильные таблички для людей с нарушением зрения с использованием рельефных знаков и символов, а также рельефноточечного шрифта Брайля рядом с дверью со стороны ручки на высоте от 1,2 до 1,6м (п. 6.5.9 СП 59.13330.2016)	Ремонт (капитальный); индивидуальное решение с ТСП

II Заключение по зоне:

Наименование структурнофункциональной зоны	Состояние доступности* (к пункту 3.4 Акта обследования ОСИ)	Приложение		Рекомендации по адаптации** (вид работы)** к пункту 4.1 Акта обследования ОСИ
		№ на плане	№ фото	
Пути движения внутри здания	ДЧ-И (О,Г,У) ВНД-К,С		№3.1,3.2, 3.3	Ремонт (текущий, капитальный); индивидуальное

				решение с ТСР
--	--	--	--	---------------

* указывается: ДП-В - доступно полностью всем; ДП-И (К, О, С, Г, У) – доступно полностью избирательно (указать категории инвалидов); ДЧ-В - доступно частично всем; ДЧ-И (К, О, С, Г, У) – доступно частично избирательно (указать категории инвалидов); ДУ - доступно условно, ВНД - недоступно

**указывается один из вариантов: не нуждается; ремонт (текущий, капитальный); индивидуальное решение с ТСР;

технические решения невозможны – организация альтернативной формы обслуживания

Комментарий к заключению:

Ремонт (текущий, капитальный); индивидуальное решение с ТСР

Приложение 4(1)
к Акту обследования ОСИ
к паспорту доступности ОСИ
№ К-01 от 09.02.2021

I Результаты обследования:

1. Зоны целевого назначения здания (целевого посещения объекта)

Вариант I – зона обслуживания инвалидов

Государственное бюджетное профессиональное образовательное учреждение
Самарской области «Самарский энергетический колледж» 443001 г. Самара, ул.
Самарская, дом 205А

№ п/п	Наименование функционально-планировочного элемента	Наличие элемента		Выявленные нарушения и замечания		Работы по адаптации объектов		
		есть/ нет	№ п/п	№ фото	Содержание	Значимое для инвалидов (категория)	Содержание	Виды работ
4.1.1	Аудиторная форма обслуживания Учебные аудитории:	1 этаж: 7 аудиторий для обучения 2 этаж: 7 аудиторий 3 этаж: 13 аудиторий 4 этаж: 16 аудиторий 5 этаж: 16 аудиторий		12.3.1, 12.4.1, 12.9.1 12.10.1 12.12.1 12.13.1 12.14.1 12.15.1	Не оборудованы места для обучения инвалидов различных категорий в аудиториях (нет одинарных парт, не соблюдено расстояния между рядами и стенами, нет светового сигнализатора звонка, а также световой сигнализации об эвакуации).	Все	Оборудовать: 1. Подходы к различному оборудованию и мебели должны быть по ширине не менее 0,9 м, а при необходимости поворота кресла-коляски на 90° - не менее 1,2 м. Диаметр зоны для самостоятельного разворота на 180° инвалида на кресле-коляске следует принимать не менее 1,4 м. Глубина пространства для маневрирования кресла-коляски перед дверью при открывании от себя должна быть не менее 1,2 м, а при открывании к себе - не менее 1,5 м при ширине не менее 1,5 м.	индивидуальное решение с ТСР;

						<p>Ширину прохода в помещении с оборудованием и мебелью следует принимать не менее 1,2 м. (п. 6.2.2 СП 59.13330.2016).</p> <p>2. В учебном помещении первые столы в ряду у окна и в среднем ряду следует предусмотреть для учащихся с недостатками зрения и дефектами слуха, а для учащихся, передвигающихся в кресле-коляске, - выделить один-два первых стола в ряду у дверного проема. (п. 8.2.2 СП 59.13330.2016).</p> <p>3. В образовательных учреждениях для учащихся-инвалидов с нарушением слуха во всех помещениях следует предусмотреть установку светового сигнализатора звонка, а также световой сигнализации об эвакуации в случае чрезвычайных ситуаций (п. 8.2.5 СП 59.13330.2016).</p>	
4. 1. 2	Входы в аудитории		8.2, 12.1, 12.2, 12.3. 12.4 12.5 12.6 12.7 12.8 12.10 12.13 12.14 12.15	1. Отсутствие дублирования рельефными знаками информирующих табличек перед входами в аудитории. 2. Отсутствуют тактильно-контрастные	Все	1. Установить информирующие тактильные таблички для людей с нарушением зрения с использованием рельефных знаков и символов, а также рельефноточечного шрифта Брайля рядом с дверью со стороны ручки на	Ремонт (капитальный);

				предупреждающие указатели около дверных проёмов.		высоте от 1,2 до 1,6м (п. 6.5.9 СП 59.13330.2016). 2. Установить тактильно-контрастные предупреждающие указатели глубиной 0,5-0,6 м, с высотой риффов 4 мм на расстоянии 0,3 м от препятствия или плоскости дверного полотна, если дверь открывается по ходу движения; (п. 6.2.3 СП 59.13330.2016).	
4. 1. 3	Двери в аудитории	<p>1 этаж: 5 одинарных дверей: 4 двери: (90см); 1 дверь 76см 2 распашные двери: 120см=90см+30см; 145см=95см+50см</p> <p>2 этаж: 7 распашных дверей: 130см=70см+60см</p> <p>3 этаж: 13 распашных дверей: 2 двери (130см=90см+40см); 11 дверей (130см=70см+60см)</p> <p>4 этаж: 16 дверей: 4 одинарные (90см). 12 распашные (130см=70см+60см).</p> <p>5 этаж: 16 дверей: 4 двери одинарные</p>	8.2, 12.1, 12.2, 12.3. 12.4 12.5 12.6 12.7 12.8 12.10 12.13 12.14 12.15	Не все проёмы соответствуют нужной ширине.	все	<p>Установить двери соответствующие следующим правилам:</p> <p>Ширина дверных полотен и открытых проёмов в стене, а также выходов из помещений и коридоров на лестничную клетку должна быть не менее 0,9 м. (п.6.2.4 СП 59.13330.2016).</p>	Ремонт (капитальный);

		90см). 12 дверей распашных (130см=70см +60см)					
4. 1. 5	Библиотека	Двери: 2 двери распашных (120=90+30; 130=70+60)	12.11 12.12 12.12. 1	Дверные проемы не соответствую т нормативам		Установить двери соответствующие следующим правилам: Ширина дверных полотен и открытых проемов в стене, а также выходов из помещений и коридоров на лестничную клетку должна быть не менее 0,9 м. (п.6.2.4 СП 59.13330.2016).	Ремон т (капит альны й);
4. 1. 6	Актовый зал	Дверь распашная (140см=85см +55см)	12.10 12.10. 1		все	В актовых и зрительных залах следует предусматривать места для инвалидов на креслах-колясках из расчета: в зале на 50-150 мест - 3-5 мест (п.8.2.3 СП 59.13330.2016).	-
4. 1. 7	Столовая	Дверь распашная (140см=70см +70см)	12.9 12.9.1	1. Отсутствие дублирования рельефными знаками информирую щих табличек перед входами в аудитории. 2. Отсутствуют тактильно- контрастные предупрежда ющие указатели около дверных проёмов. 3. Дверные проемы не соответствую т нормативам 4. нет пандуса	Все	1.Установить информирующие тактильные таблички для людей с нарушением зрения с использованием рельефных знаков и символов, а также рельефноточечного шрифта Брайля рядом с дверью со стороны ручки на высоте от 1,2 до 1,6м (п. 6.5.9 СП 59.13330.2016). 2.Установить тактильно- контрастные предупреждающие указатели глубиной 0,5-0,6 м, с высотой рифов 4 мм на расстоянии 0,3 м от препятствия или	Ремон т (капит альны й); индив идуал ьное решен ие с ТСР

						<p>плоскости дверного полотна, если дверь открывается по ходу движения; (п. 6.2.3 СП 59.13330.2016).</p> <p>3. Заменить двери. Ширина дверных полотен и открытых проемов в стене, а также выходов из помещений и коридоров на лестничную клетку должна быть не менее 0,9 м. (п.6.2.4 СП 59.13330.2016).</p> <p>4. Установить пандус. Длина непрерывного марша пандуса не должна превышать 9,0 м, а уклон - не круче 1:20 (5%).</p>
--	--	--	--	--	--	--

II Заключение по зоне:

Наименование структурнофункциональной зоны	Состояние доступности* (к пункту 3.4 Акта обследования ОСИ)	Приложение		Рекомендации по адаптации (вид работы)** к пункту 4.1 Акта обследования ОСИ
		№ на плане	№ фото	
Зоны целевого назначения здания	ДЧ-В			Ремонт (капитальный); индивидуальное решение с ТСР;

* указывается: ДП-В - доступно полностью всем; ДП-И (К, О, С, Г, У) – доступно полностью избирательно (указать

категории инвалидов); ДЧ-В - доступно частично всем; ДЧ-И (К, О, С, Г, У) – доступно частично избирательно (указать

категории инвалидов); ДУ - доступно условно, ВНД - недоступно

**указывается один из вариантов: не нуждается; ремонт (текущий, капитальный); индивидуальное решение с ТСР;

технические решения невозможны – организация альтернативной формы обслуживания

Комментарий к заключению: Ремонт (капитальный); индивидуальное решение с ТСР

Приложение 4(2)
к Акту обследования ОСИ
к паспорту доступности ОСИ
№ К-01 от 09.02.2021

I Результаты обследования:

4. Зоны целевого назначения здания (целевого посещения объекта)

Вариант II – места приложения труда

Государственное бюджетное профессиональное образовательное учреждение
Самарской области «Самарский энергетический колледж» 443001 г. Самара, ул.
Самарская, дом 205А

№ п/п	Наименование функционально - планировочного элемента	Наличие элемента			Выявленные нарушения и замечания		Работы по адаптации объектов	
		есть/нет	№ на плане	№ фото	Содержание	Значимо для инвалида (категория)	Содержание	Виды работ
4.1	Место приложения труда	нет			-		-	

II Заключение по зоне:

Наименование структурнофункциональной зоны	Состояние доступности* (к пункту 3.4 Акта обследования ОСИ)	Приложение		Рекомендации по адаптации (вид работы)** к пункту 4.1 Акта обследования ОСИ
		№ на плане	№ фото	

* указывается: ДП-В - доступно полностью всем; ДП-И (К, О, С, Г, У) – доступно полностью избирательно (указать

категории инвалидов); ДЧ-В - доступно частично всем; ДЧ-И (К, О, С, Г, У) – доступно частично избирательно (указать

категории инвалидов); ДУ - доступно условно, ВНД - недоступно

**указывается один из вариантов: не нуждается; ремонт (текущий, капитальный); индивидуальное решение с ТСР;

технические решения невозможны – организация альтернативной формы обслуживания

Комментарий к заключению:

не требуется

Приложение 4(3)
к Акту обследования ОСИ
к паспорту доступности ОСИ
№ К-01 от 09.02.2021

I Результаты обследования:

4.Зоны целевого назначения здания (целевого посещения объекта)

Вариант III – жилые помещения

Государственное бюджетное профессиональное образовательное учреждение
Самарской области «Самарский энергетический колледж» 443001 г. Самара, ул.
Самарская, дом 205А

№ п/п	Наименование функционально - планировочного элемента	Наличие элемента			Выявленные нарушения и замечания		Работы по адаптации объектов	
		есть/нет	№ на плане	№ фото	Содержание	Значимо для инвалида (категория)	Содержание	Виды работ
4.1	Жилые помещения	нет			-		-	

II Заключение по зоне:

Наименование структурнофункциональной зоны	Состояние доступности* (к пункту 3.4 Акта обследования ОСИ)	Приложение		Рекомендации по адаптации (вид работы)** к пункту 4.1 Акта обследования ОСИ
		№ на плане	№ фото	

* указывается: ДП-В - доступно полностью всем; ДП-И (К, О, С, Г, У) – доступно полностью избирательно (указать

категории инвалидов); ДЧ-В - доступно частично всем; ДЧ-И (К, О, С, Г, У) – доступно частично избирательно (указать

категории инвалидов); ДУ - доступно условно, ВНД - недоступно

**указывается один из вариантов: не нуждается; ремонт (текущий, капитальный); индивидуальное решение с ТСР;

технические решения невозможны – организация альтернативной формы обслуживания

Комментарий к заключению:

не требуется

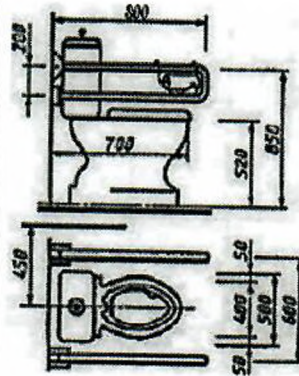
Приложение 5
к Акту обследования ОСИ
к паспорту доступности ОСИ
№ К-01 от 09.02.2021

I Результаты обследования:
5. Санитарно-гигиенических помещений

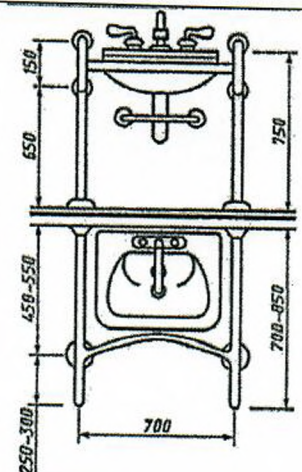
Государственное бюджетное профессиональное образовательное учреждение
Самарской области «Самарский энергетический колледж» 443001 г. Самара, ул.
Самарская, дом 205А

№ п/п	Наименование функционально-планировочного элемента	Наличие элемента			Выявленные нарушения и замечания		Работы по адаптации объектов	
		есть/нет	№ на плане	№ фото	Содержание	Значимо для инвалида (категория)	Содержание	Виды работ
5.1	Туалетная комната							
		На каждом этаже есть по 4 С/у.			- не оборудована доступная кабина для инвалидов	К, О	Рекомендовано оборудовать один туалетный блок на каждом этаже с установкой минимум одного унитаза и раковины для инвалидов с нарушением опорно-двигательного аппарата (в том числе и инвалидов-колясочников). В существующих стесненных условиях, для возможности самостоятельного использования детьми-инвалидами сан.тех.оборудования рекомендовано произвести переустройство туалетной комнаты, придерживаясь раздела 6.3 СП 59.13330.2016, ГОСТ Р 51261-2017. Предусмотреть: -сбоку от унитаза пространство шириной не менее 0,8м с одной	Ремонт (текущий, капитальный), индив.решение с ТСР
		1эт:		11.1.1 -				
		2эт:		11.1.3 11.2.1 -				
		3эт:		11.2.3 11.3.1 -				
		4эт:		11.3.3 11.4.1 -				
		5эт:		11.4.3 11.5.1 -				
				11.5.2				

стороны;
 -свободное пространство диаметром 1,4м для разворота кресла-коляски;
 -устранение перепада высоты;
 -установку оборудования и поручней учитывая пропорционально размер устанавливаемого унитаза и раковины;
 -установку поручней круглого сечения диаметром не менее 0,03м. Около унитаза стационарный поручень разместить на стене (должен выступать на 0,15-0,2м перед унитазом), второй откидной или поворотный (выступать на 0,1м).



- установку поручней раковины (зазор между раковиной и поручнем, между поручнем и стеной - не менее 0,04м)
 - установку кранов с рычажной ручкой, либо автоматические или сенсорные бесконтактного типа. Применение кранов с отдельным управлением горячей и холодной водой не допускается;

						 <p>- установку крючков для одежды, полотенец, костылей на высоте соразмерно росту воспитанников, не менее 0,6м от боковой стены</p> <p>- использование контрастных сочетаний цветов санитарный прибор пол, стена</p> <p>- установку системы тревожной сигнализации.</p>
	ОБЩИЕ требования к зоне					

II Заключение по зоне:

Наименование структурнофункциональной зоны	Состояние доступности* (к пункту 3.4 Акта обследования ОСИ)	Приложение		Рекомендации по адаптации (вид работы)** к пункту 4.1 Акта обследования ОСИ
		№ на плане	№ фото	
Санитарно-гигиенические помещения	ДЧ-И (Г,У) ВНД - К,О,С			Ремонт (текущий, капитальный), индив.решение с ТСР

* указывается: ДП-В - доступно полностью всем; ДП-И (К, О, С, Г, У) – доступно полностью избирательно (указать

категории инвалидов); ДЧ-В - доступно частично всем; ДЧ-И (К, О, С, Г, У) – доступно частично избирательно (указать

категории инвалидов); ДУ - доступно условно, ВНД - недоступно

**указывается один из вариантов: не нуждается; ремонт (текущий, капитальный); индивидуальное решение с ТСР;

технические решения невозможны – организация альтернативной формы обслуживания

Комментарий к заключению: Ремонт (текущий, капитальный), индив.решение с ТСР

Приложение 6
к Акту обследования ОСИ
к паспорту доступности ОСИ
№ К-01 от 09.02.2021

I Результаты обследования:
6. Системы информации на объекте

Государственное бюджетное профессиональное образовательное учреждение
Самарской области «Самарский энергетический колледж» 443001 г. Самара, ул.
Самарская, дом 205А

№ п/п	Наименование функционально-планировочного элемента	Наличие элемента			Выявленные нарушения и замечания		Работы по адаптации объектов	
		есть / нет	№ на плане	№ фото	Содержание	Значимо для инвалидов (категория)	Содержание	Виды работ
6.1	Визуальные средства	есть		№3.1, №3.2	-отсутствует доступная для МГН информация об объекте при входе на территорию	Все	- рекомендуется оборудовать вход на территорию доступными для МГН элементами информации об объекте: адресом и названием учреждения, временем работы в форме доступной для всех категорий МГН (п.5.1.1 СП 59.13330.2016)	Инд. решение с ТСП
6.2	Акустические средства	нет			-отсутствует система усиления звука в актовом зале	Г	- установить систему усиления звука (п. 8.1.9 СП 59.13330.2016	Инд. решение с ТСП
6.3	Тактильные средства	нет		№3.1, №3.2, №4	-отсутствие тактильной и контрастной информации перед входами на территорию и перед внешними лестницами -отсутствие дублирования рельефными знаками информирующих табличек	С С	-установить тактильно-контрастные указатели (придерживаться п. 5.1.12 СП 59.13330.2016) -установить информирующие тактильные таблички для людей с нарушением зрения с использованием	Инд. решение с ТСП ТР

					перед входами в помещения	рельефных знаков и символов, а также рельефно-точечного шрифта Брайля рядом с дверью со стороны ручки на высоте от 1,2 до 1,6м (и. 6.5.9 СП 59.13330.2016) -рекомендуется оборудовать вход на территорию доступными для МГН элементами информации об объекте: адресом и названием учреждения, временем работы в форме доступной для всех категорий МГН (п.5.1.1 СП 59.13330.2016)	
	ОБЩИЕ требования к зоне					Обеспечить системы информации	

II Заключение по зоне:

Наименование структурнофункциональной зоны	Состояние доступности* (к пункту 3.4 Акта обследования ОСИ)	Приложение		Рекомендации по адаптации (вид работы)** к пункту 4.1 Акта обследования ОСИ
		№ на плане	№ фото	
Системы информации на объекте	ДЧ-И (Г,У) ВНД - К,О,С		№3.1, №3.2, №4	Инд.решение с ТСР

* указывается: ДП-В - доступно полностью всем; ДП-И (К, О, С, Г, У) – доступно полностью избирательно (указать

категории инвалидов); ДЧ-В - доступно частично всем; ДЧ-И (К, О, С, Г, У) – доступно частично избирательно (указать

категории инвалидов); ДУ - доступно условно, ВНД - недоступно

**указывается один из вариантов: не нуждается; ремонт (текущий, капитальный); индивидуальное решение с ТСР;

технические решения невозможны – организация альтернативной формы обслуживания

Комментарий к заключению:

не требуется

Приложение 7
к Акту обследования ОСИ
к паспорту доступности ОСИ
№ К-01 от 09.02.2021

I Результаты обследования:
7. Пути движения к объекту

Государственное бюджетное профессиональное образовательное учреждение
Самарской области «Самарский энергетический колледж» 443001 г. Самара, ул.
Самарская, дом 205А

№ п/п	Наименование функционального - планировочного элемента	Наличие элемента			Выявленные нарушения и замечания		Работы по адаптации объектов	
		есть / нет	№ на плане	№ фото	Содержание	Значим о для инвалид а (категория)	Содержание	Вид ы рабо т
7.1	Остановка	есть		№1. 1, 1.2, 2.1, 2.2.				
7.2	Информация				- отсутствует Информационное обеспечение об адаптированном транспорте для инвалидов (ГОСТ Р 58287-2018 раздел б)		Рекомендовано обращение в Департамент транспорта и развития дорожнотранспортной инфраструктуры города Самары о благоустройстве транспортнопешеходной зоны от остановки общественного транспорта к объекту до доступного для всех категорий инвалидов и МГН уровня	ТР
7.3	Пешеходные переходы (на пути движения)	есть		№2. 3, 2.4, 2.5.	-		-	-
7.4	Тратуары	есть			-		-	-
	ОБЩИЕ требования к зоне							

II Заключение по зоне:

Наименование	Состояние	Приложение	Рекомендации по
--------------	-----------	------------	-----------------

структурнофункциональной зоны	доступности* (к пункту 3.4 Акта обследования ОСИ)	№ на плане	№ фото	адаптации (вид работы)** к пункту 4.1 Акта обследования ОСИ
Пути движения к объекту	ДЧ-И (Г,У) ВНД - К,О,С			Текущий ремонт

* указывается: ДП-В - доступно полностью всем; ДП-И (К, О, С, Г, У) – доступно полностью избирательно (указать

категории инвалидов); ДЧ-В - доступно частично всем; ДЧ-И (К, О, С, Г, У) – доступно частично избирательно (указать

категории инвалидов); ДУ - доступно условно, ВНД - недоступно

**указывается один из вариантов: не нуждается; ремонт (текущий, капитальный); индивидуальное решение с ТСР;

технические решения невозможны – организация альтернативной формы обслуживания

Комментарий к заключению:

не требуется